

## Silicones

### SILICONE MANUTENÇÃO

**Aplicação:** É recomendado para manutenção em superfícies lisas, fabricação de aquários, câmaras frigoríficas, freezer, motores de materiais não corrosíveis, etc. Atende especificações de normas alimentícias (FDA).

**Cores:** Incolor, preto e branco

**Embalagem:** 50g, 100g e 300g

**Validade:** 22 meses da data de fabricação



### SILICONES GRANITOS, PEDRAS, CONCRETO E MADEIRAS

**Aplicação:** É recomendado para ser usado em todos os tipos de granitos, pedras, concreto, madeiras, superfícies lisas, porosas e metais em geral.

**Cores:** Preto, branco, cinza, bege e bronze

**Embalagem:** 300g

**Validade:** 24 meses da data de fabricação



### SILICONE ALTA TEMPERATURA

**Aplicação:** É recomendado para vedar superfícies submetidas a altas temperaturas, tais como juntas de motores, fornos, caldeiras, chaminés, escapamentos de materiais não corrosíveis, etc. Resiste a temperatura contínua de 260°C e intermitente até 316°C.

**Cor:** Vermelho

**Embalagem:** 100g e 300g

**Validade:** 22 meses da data de fabricação



### SILICONES METAIS

**Aplicação:** É recomendado para ser usado em qualquer tipo de metal, seja para rufos, calhas ou telhas galvanizadas.

**Cor:** Cinza

**Embalagem:** 300g

**Validade:** 24 meses da data de fabricação



### ESPUMA DE POLIURETANO

**Espuma de poliuretano** é recomendada para fixação de batentes e contramarcos de portas e janelas. Recomendada ainda para o enchimento de vãos ao redor de dutos de ventilação, sistemas de ar condicionado, canos de água e trabalhos de interiores em geral. Adere à maioria dos materiais como madeira, metal, alvenaria, concreto, etc. Cura em 2 horas.

**Modo de usar:** Proteger a área ao redor da aplicação. Agitar a lata. Aplicar o produto com a embalagem de "cabeça" para baixo. Preencher 1/3 do espaço, pois a espuma se expande 3 vezes o volume aplicado. Após a cura, cortar o volume excedente. Para fixar batentes aplicar em apenas 6 pontos.

**Rendimento:** Uma lata de 500ml produz aproximadamente 16 litros de espuma, o que possibilita fixar de 4 a 5 batentes.

**Embalagem:** Latas de 500ml

**Validade:** 12 meses da data de fabricação

**Composição Química:** Polímero de poliuretano e isocianato.



### SILICONES REPAROS

**Aplicação:** É recomendado para reparos na maioria das superfícies sejam lisas ou porosas tais como: metais, alvenaria, madeira, vidro, porcelana, concreto, aço, alumínio, etc.

**Cor:** Incolor

**Embalagem:** 50g e 300g

**Validade:** 24 meses da data de fabricação



### SILICONE SPRAY

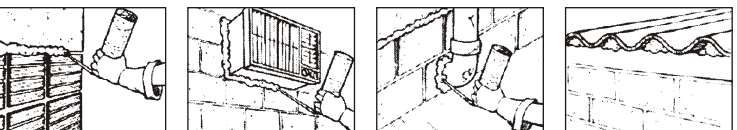
**Silicone Spray** é um produto de silicone puro. Protege da oxidação evitando que a ferrugem se instale. É desmoldante, deslizante, lubrificante, não empasta nem engordura. É recomendado para lubrificar janelas, portas, painéis, trilhos de cortinas, dobradiças, ferramentas, máquinas, mangueiras, correias, correntes. Protege móveis, couros, borrachas e plásticos. Protege metais da ação da maresia.

**Modo de usar:** Pulverizar a uma distância de  $\pm 20$  cm. Em locais de difícil acesso usar bico prolongador.

**Embalagem:** Conteúdo: 400ml / Peso Líquido: 230g.

**Validade:** 12 meses da data de fabricação

**Composição Química:** Polidimetilsiloxano e propelente butano (inflamável).

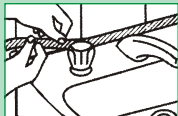


### APLICADOR DE SILICONE

O Aplicador é indicado tanto para profissionais do ramo de aplicação de selantes como também para adeptos da bricolagem ("faça você mesmo"). Leve e anatômico, permite uma aplicação de melhor qualidade, mais precisa e com menor esforço.



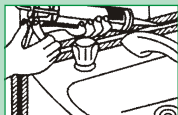
• A superfície deve estar completamente limpa, seca e isenta de partículas.



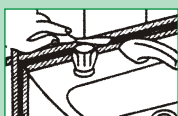
• Se necessário aplicar fita (tipo crepe) nas laterais da superfície.



• Cortar o bico do cartucho, em seguida rosquear o bico aplicador, que deverá ser cortado em um ângulo de 45°.



• Colocar o cartucho no aplicador. Segurar este inclinado em um ângulo de 45° e aplicar o silicone empurrando-o para dentro da superfície.



• Fazer o acabamento do selante imediatamente usando um tipo de espátula. Remover a fita crepe logo após o espátulamento.

**Silicones são de origem mineral (quartzo). Nossos produtos são 100% puros e por isso são ecologicamente corretos e NÃO TÓXICOS. Trata-se de um dos melhores produtos quanto à resistência aos raios U.V., sol, chuva, ozona e quaisquer variações climáticas. Os selantes de silicone suportam movimentação de até 25%.**

### Silicones de Cura ACÉTICA

Indicados para superfícies lisas:

- Vidro Comum
- Vidro temperado
- Alumínio
- Aço Inox
- Azulejo
- Vitrificado

### Silicones de Cura NEUTRA

Indicados para superfícies lisas, porosas e metais corrosíveis:

- Alvenaria
- Concreto
- Ferro
- Pedras
- Madeira
- Amianto
- Vidro laminado
- Espelhos
- Chapa galvanizada
- Metais dourados e prateados
- Latão
- Cobre